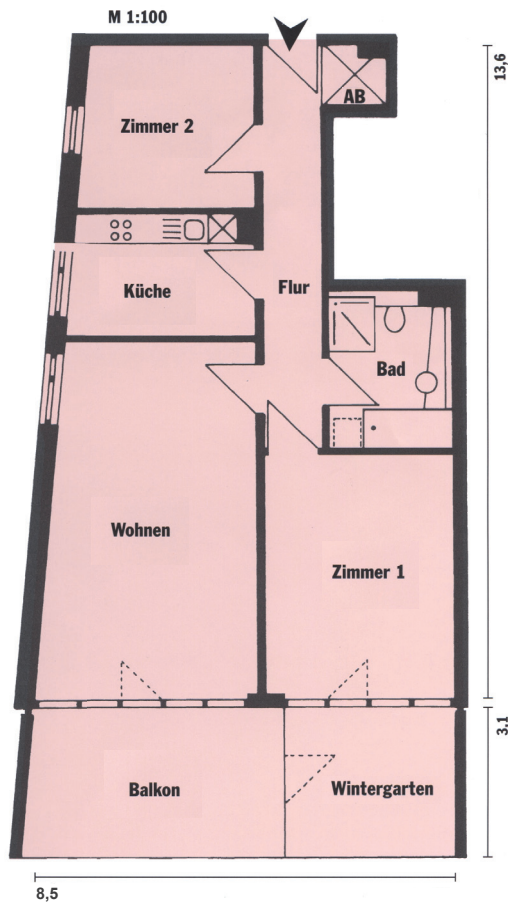




## TYP S04

3 - Zi.-Whg.  
105 m<sup>2</sup>



### 3 Zimmer

Wohnen	31,42 m <sup>2</sup>
Zimmer 1	19,66 m <sup>2</sup>
Zimmer 2	11,81 m <sup>2</sup>
Küche	9,20 m <sup>2</sup>
Bad	7,37 m <sup>2</sup>
Flur	10,13 m <sup>2</sup>
Abstellraum	
Balkon	
Wintergarten	
<b>Wohnfläche</b>	<b>ca. 105 m<sup>2</sup></b>

### Grundausrüstung & Eckdaten der Mietung:

- Fußboden in Eichenparkett (außer Küche und Bad)
- Gaszentralheizung / Heizkörper
- Naturholzfenster mit Isolierverglasung
- Fensterbänke in Naturholz
- stilvolle Einbauküche, E-Herd mit Cerankochfeld, Backofen, Kühlschrank mit 3\* Tiefkühlfach
- Geschirrspülmaschinenanschluss
- Fußboden im Badezimmer grau gefliest
- Bad mit seniorengerechter Duschkabine (teilweise mit Badewanne), Haltegriffe
- Kabelanschluss
- Gemeinschaftswaschkeller mit Münzwaschmaschinen / -Trockner (teilweise WMA in der Wohnung)
- Gegensprechanlage und Türspion
- großzügiger Abstellschrank in der Wohnung
- Balkon mit Wintergarten
- Kellerraum mit Steckdosenanschluss

### Innenmaße:

- Türbreiten: 0,90 m
- Lichte Raumhöhe: 2,50 m

W.-NR.	215	219	226	233	240	247	X
Etage	EG	1OG	2OG	3OG	4OG	5OG	6OG

